

Les deux trous de $\phi 1,5$ seront contrepercés après soudure sur le cylindre repère 9.

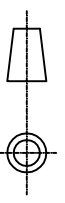
Rep 10

Matière : Laiton

Pour mémoire exécuter 3 pièces

Rep 22

Matière : Aluminium



DESSINE	Georges de Villette	Janvier 2011
ECH:	1/1	ETUDE
	Maximus	

SOCLE, SABOT

DESIGNATION DES PIECES

MOTEUR 3 CYLINDRES DOUBLE EFFET	OBJET	PLANCHE
		6 / 10