

## CHAUDIÈRE MARINE à foyer central

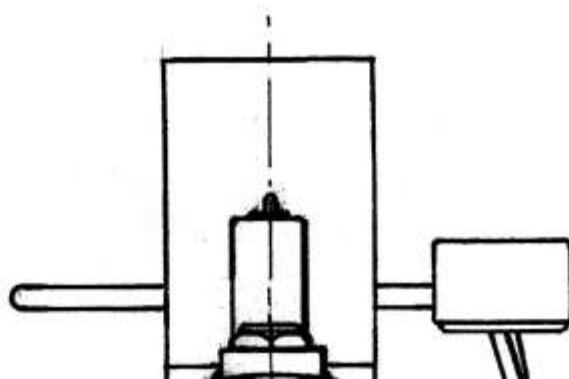
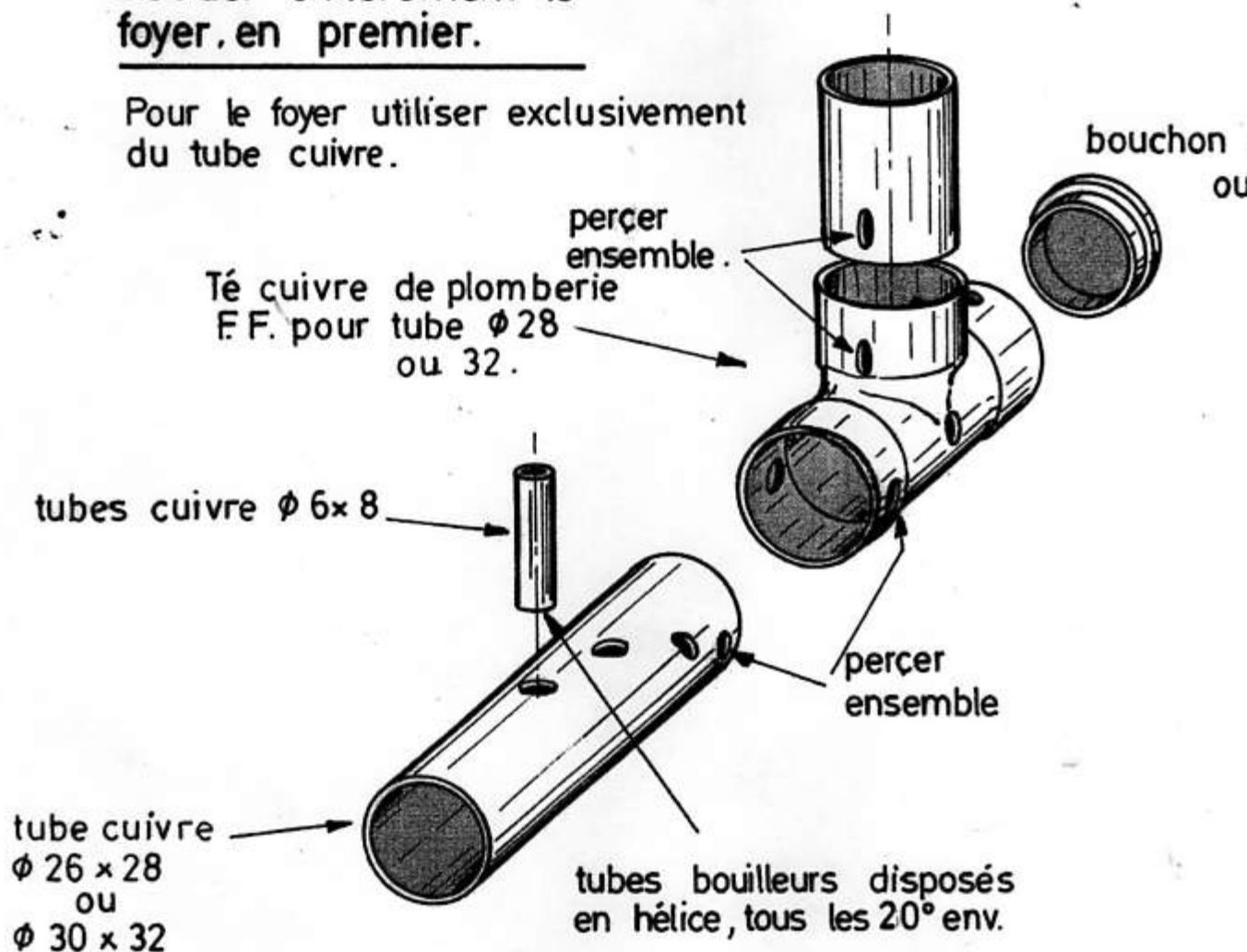
\_  $\phi$  80    Longueur 160 à 200 \_





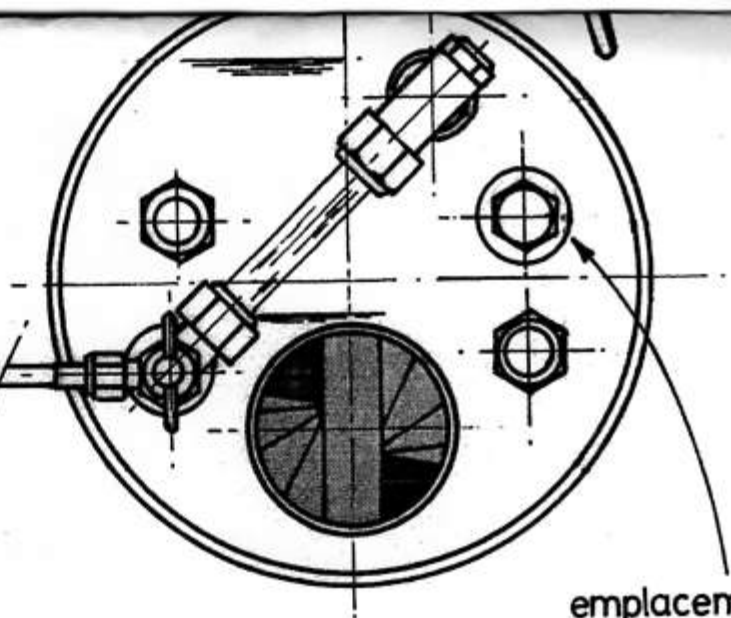
Souder entièrement le  
foyer, en premier.

Pour le foyer utiliser exclusivement  
du tube cuivre.



\* Dessin déposé - La reproduction de ce plan ou la construction de c

Purge de niveau  
( facultatif )

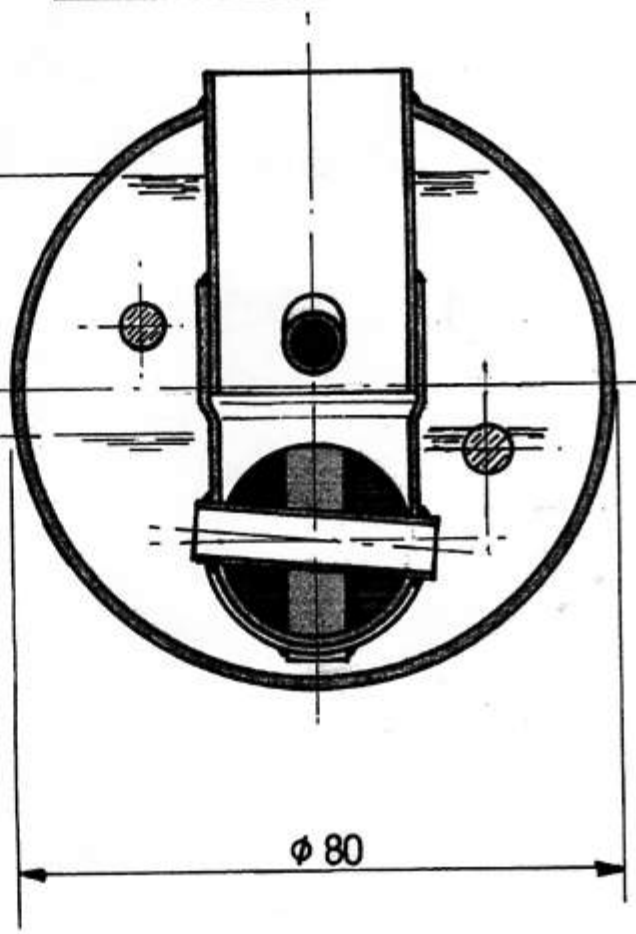


emplacement pour  
boîte à clapet.  
( facultatif )

Coupe verticale  
par l'axe de la cheminée .

niveau maxi

niveau mini

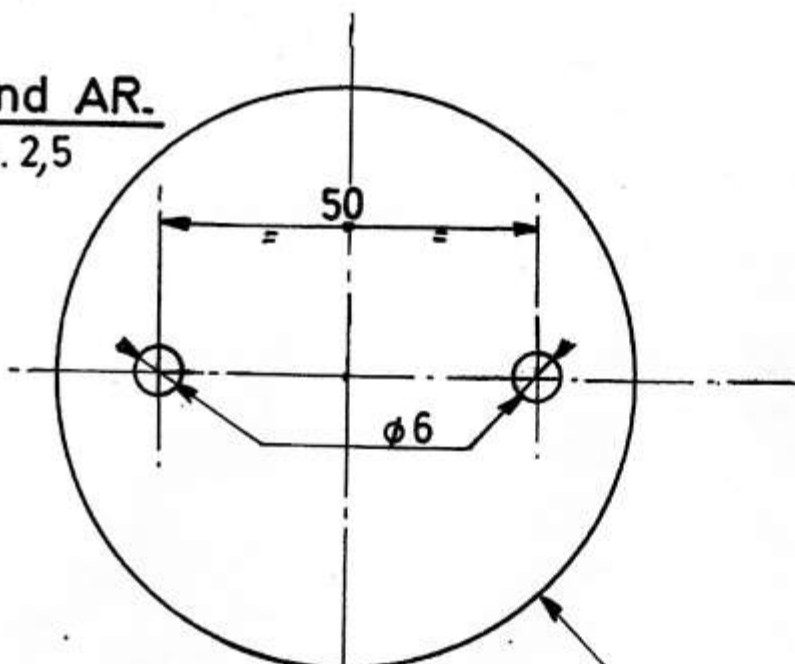


$\phi 80$

t  
ve

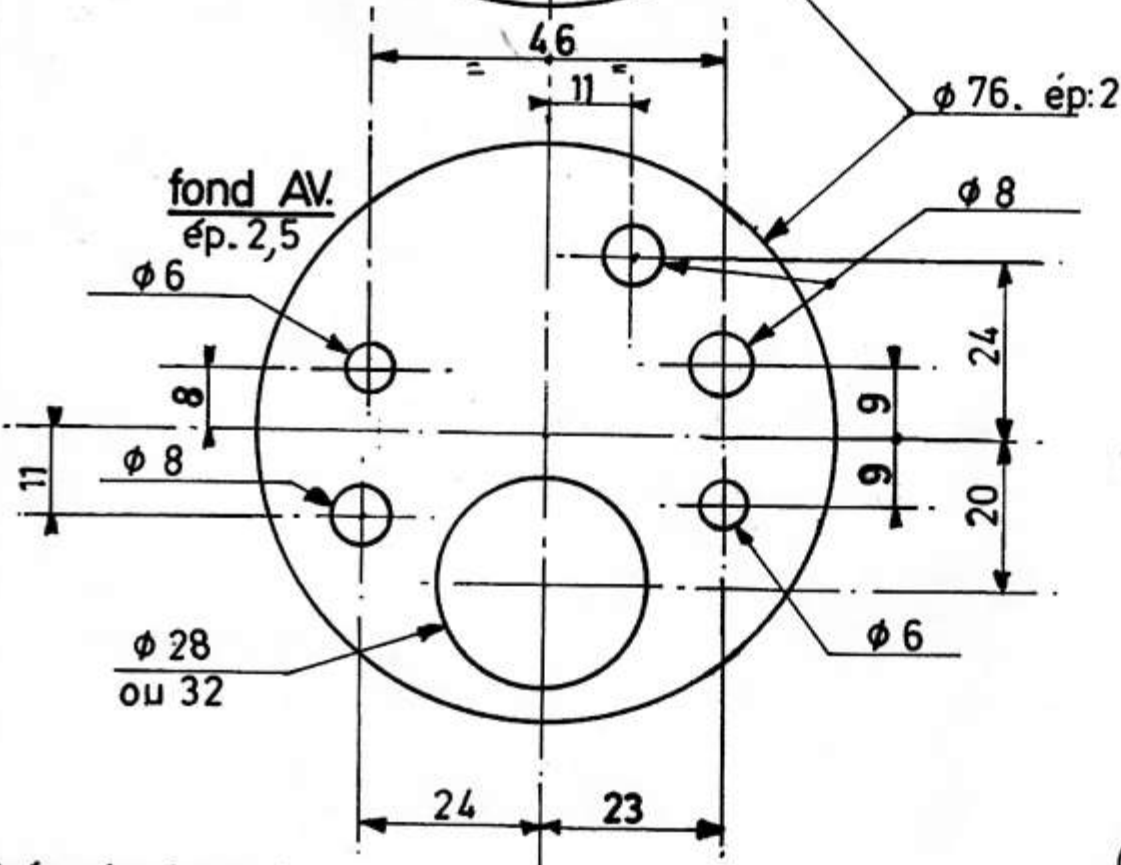
fond AR.

ép. 2,5



fond AV.

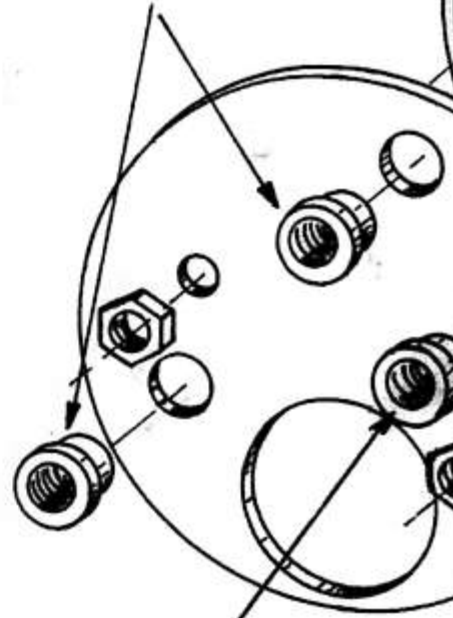
ép. 2,5



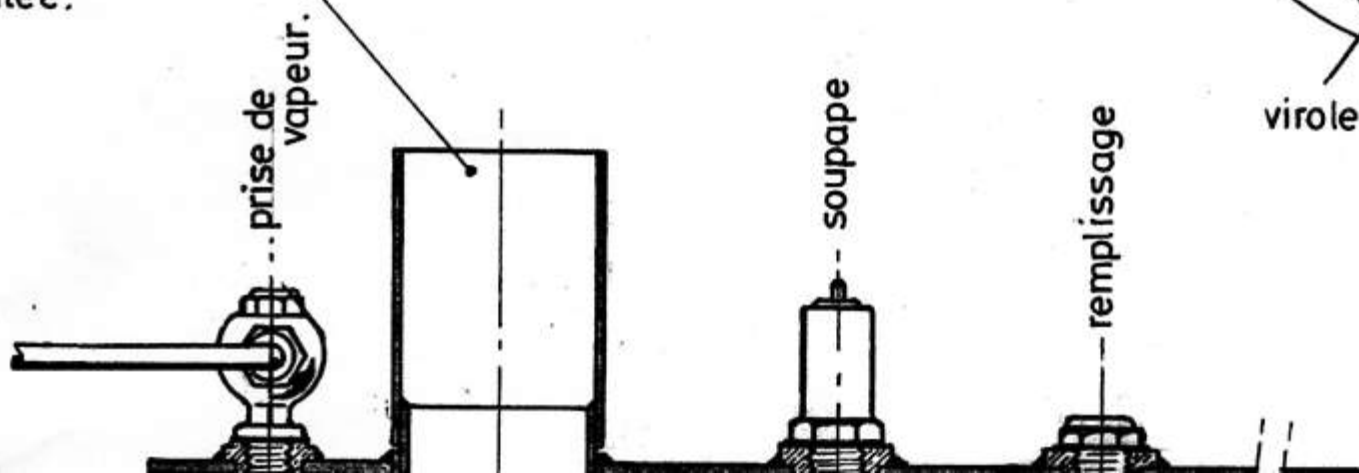
Utiliser exclusivement  
soudure argent.  
Epruver ou faire e  
votre chaudière à un  
de 12 bars mini.

virole  
virole  
de rem

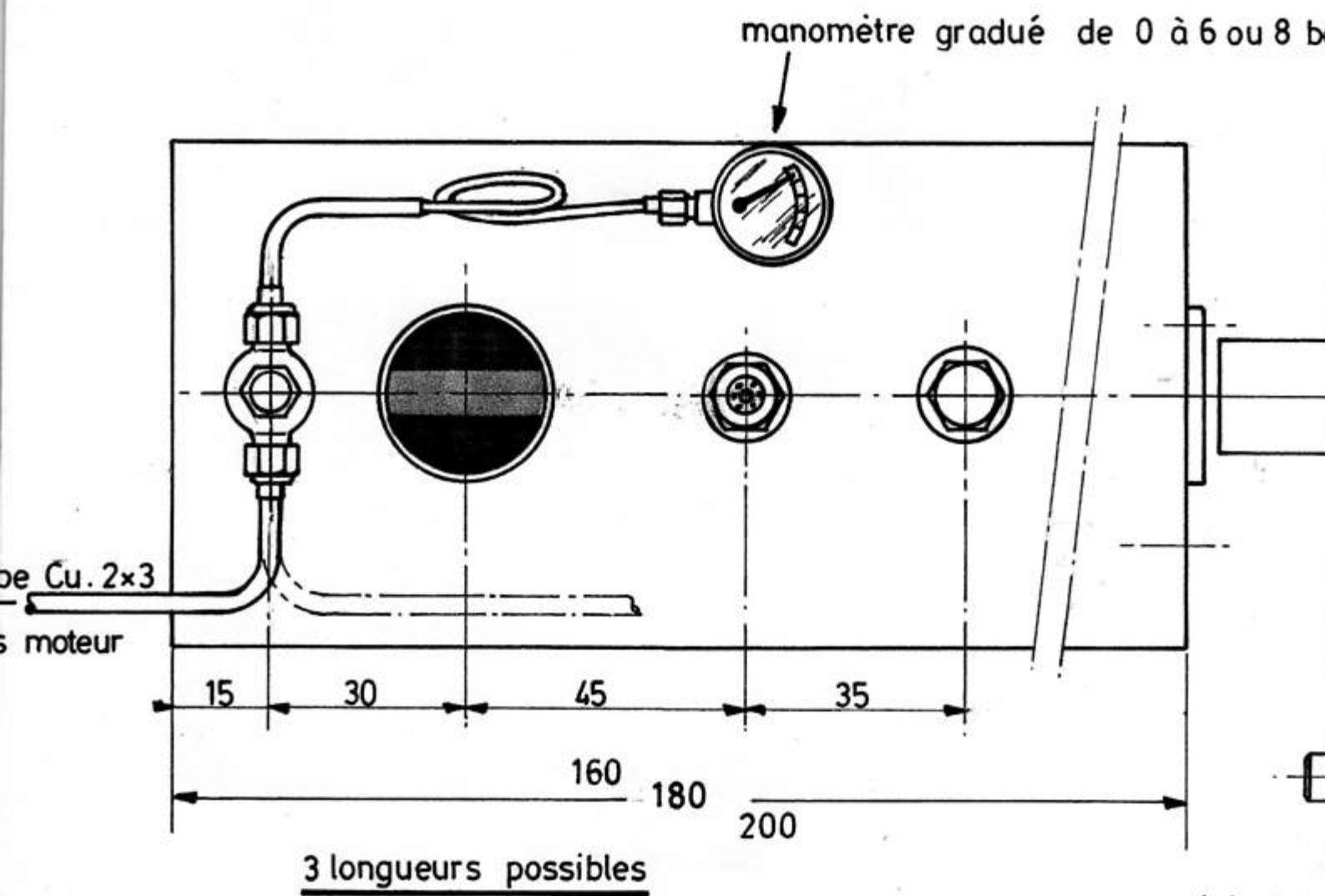
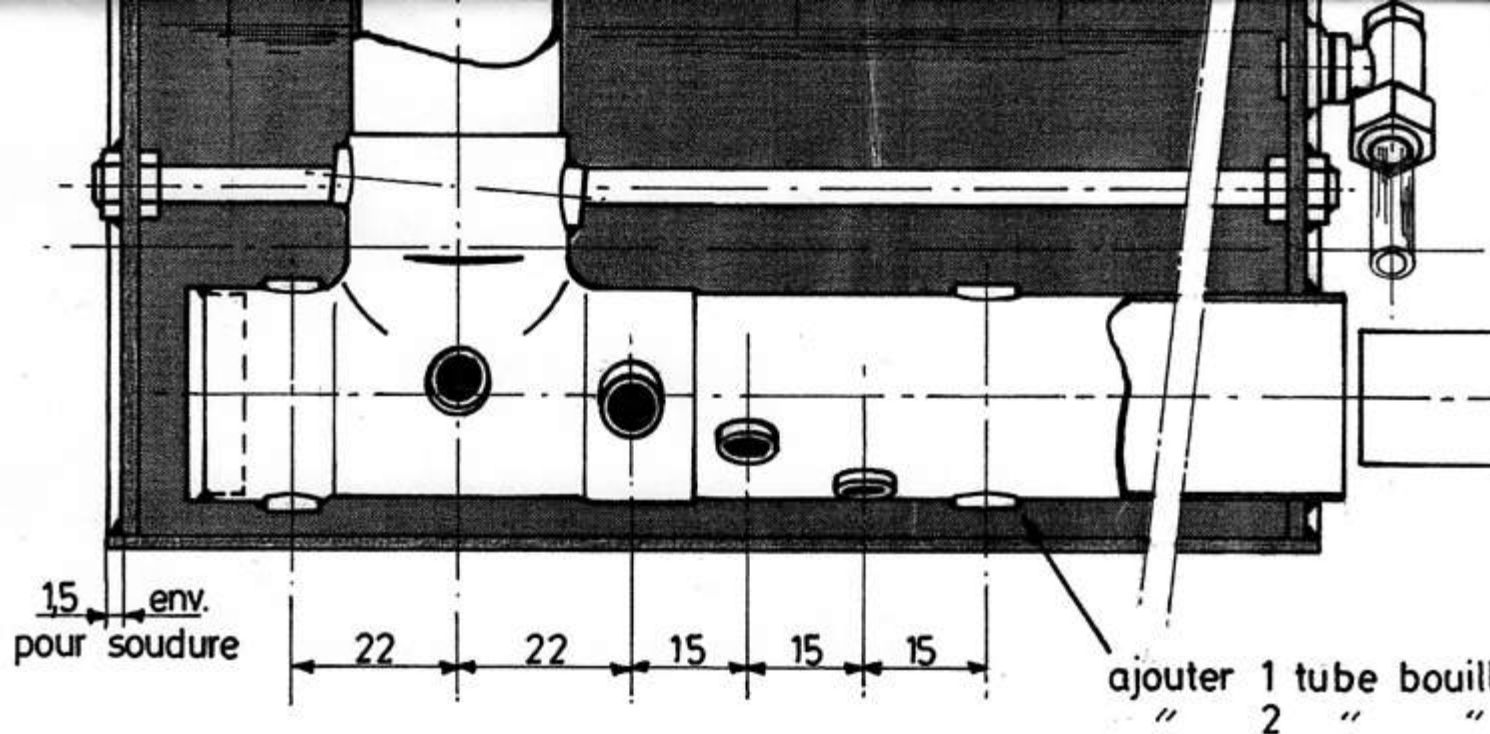
viroles de  
niveau d'eau



minée simplement  
voitée.



niveau d'eau.



Adaptate  
Camping  
"ST."  
(gicleur

de la  
rouver  
pression

virole pour prise  
de vapeur.

soupape

bouchon  
issage

$\phi 8$

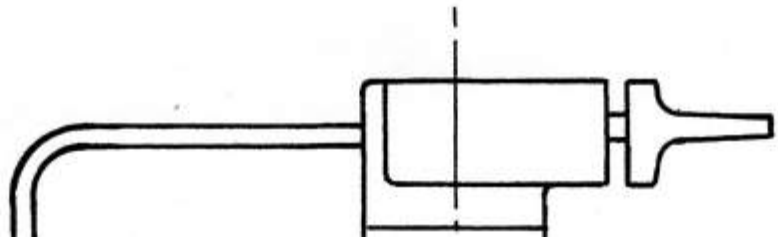
$\phi 11$

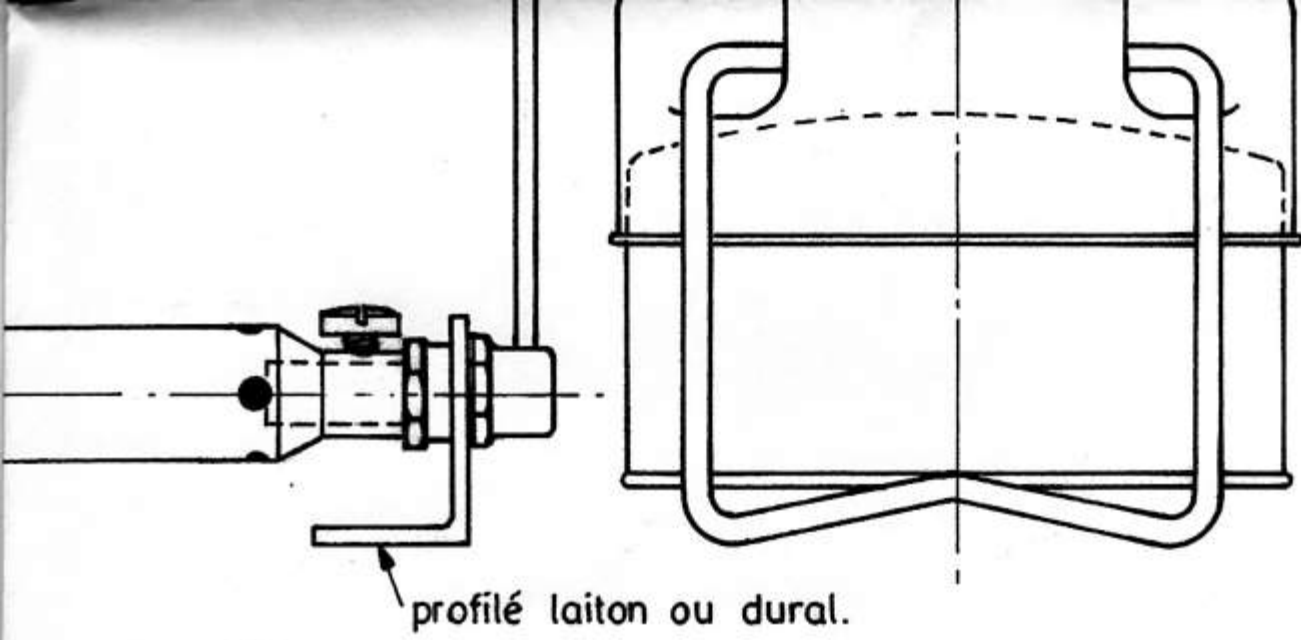
Vérifier les  $\phi$  de perçage,  
avec le  $\phi$  des viroles.

tiges filetées laiton.  $\phi 6$

écrous laiton  $\phi 6$

Le tube  $\phi 80$  et les fonds  
peuvent être en cuivre  
ou en laiton.

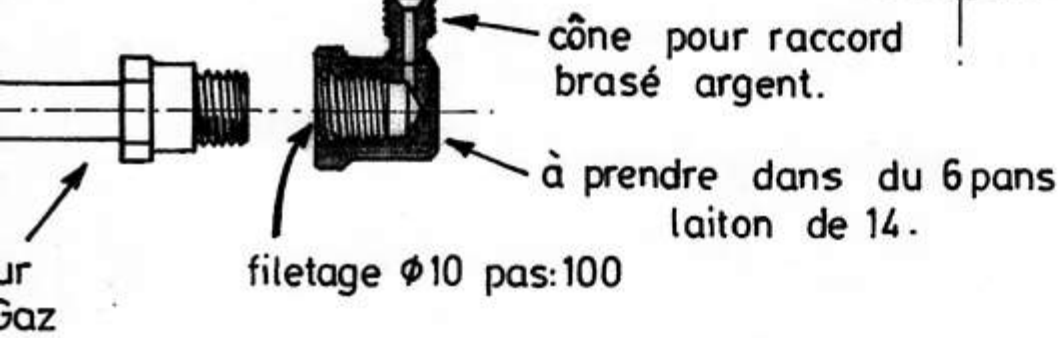
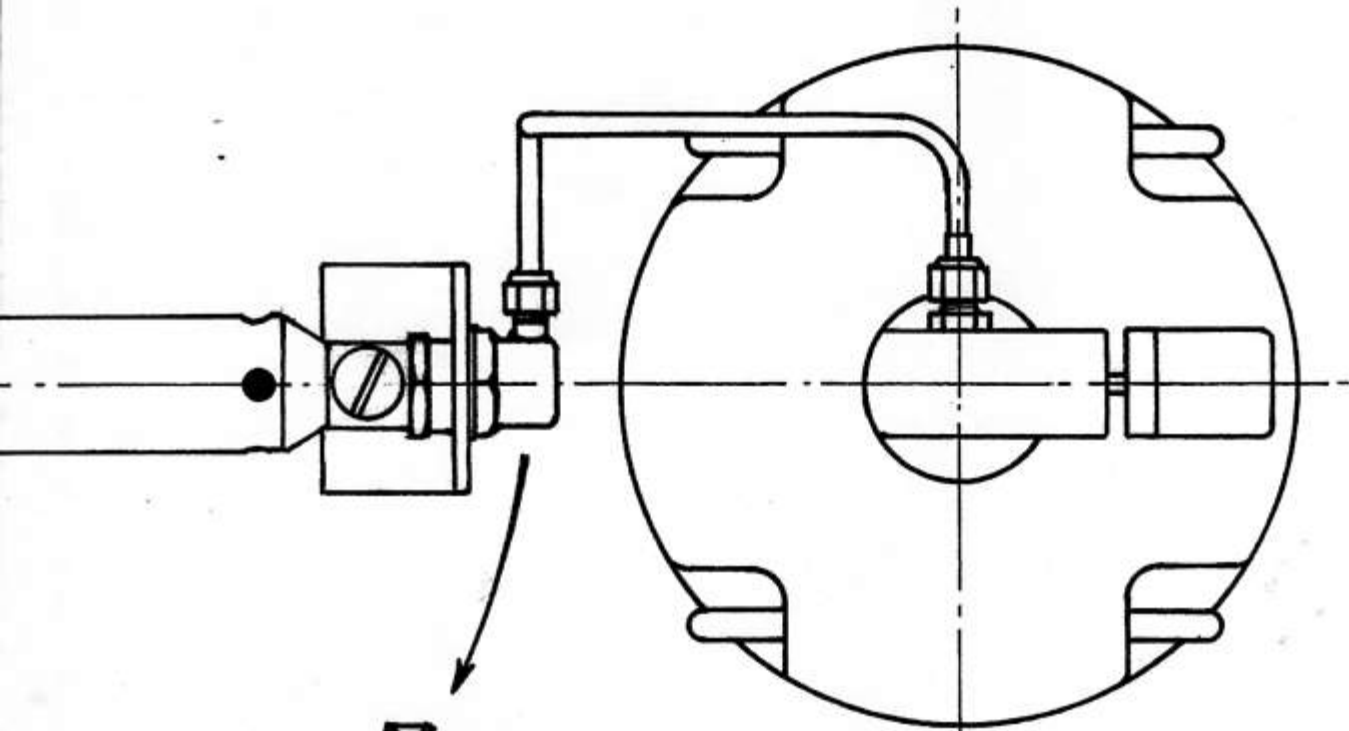




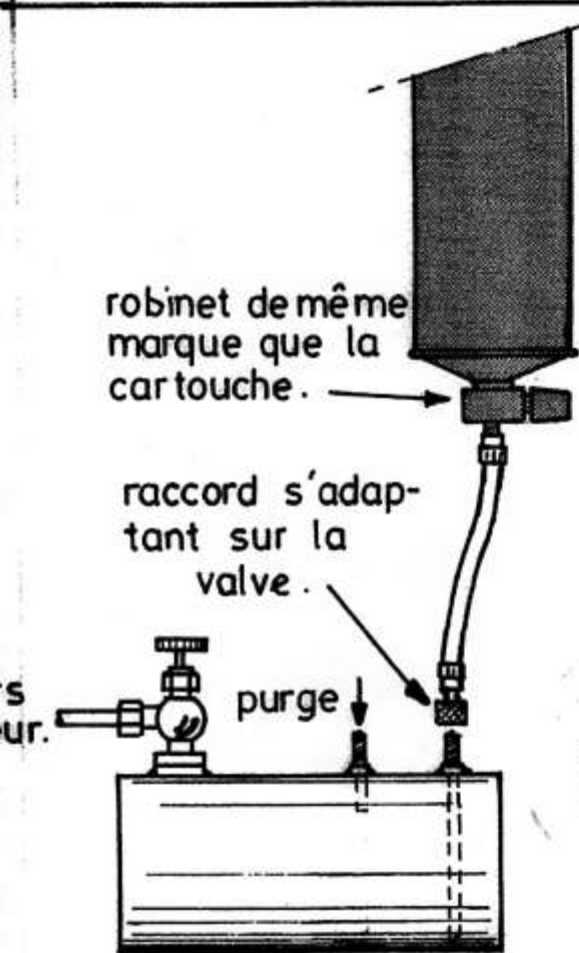
pour lg. 180  
 " lg. 200

- Le support cartouche et son robinet, le gicleur et le brûleur sont issus de matériel Camping Gaz courant dans le commerce.
- Le réservoir de gaz peut également se fabriquer. Voir plan en haut à droite.

rs.



ur  
 Gaz



Cartouche de gaz standard du commerce.  
Utiliser celles indiquant un mélange  
butane + propane.

### Méthode de remplissage.

- visser le raccord sur la valve de remplissage du réservoir.
- ouvrir le robinet de la cartouche.
- purger de temps en temps avec l'autre valve pour chasser l'air.
- lorsque le butane liquide sort par la valve de purge, le réservoir est plein.

s  
ur.

retirer le  
ressort

15. env.

couper et  
décolleter.

valve de ch.  
à air auto.

jusqu'au bas  
du réservoir.

robinet du  
commerce

tube cuivre ou laiton  
Ø 60 à 70. lg: 120 env.

assembler par 2 tiges  
filetées Ø5 et écrous laiton,  
suivant même principe que  
la chaudière, braser à  
l'argent.

fonds.  
ép. 2 mini.

PLANS B. RETIF

\* 29 JUIN 1999 \*

№ 099096